

## BH5

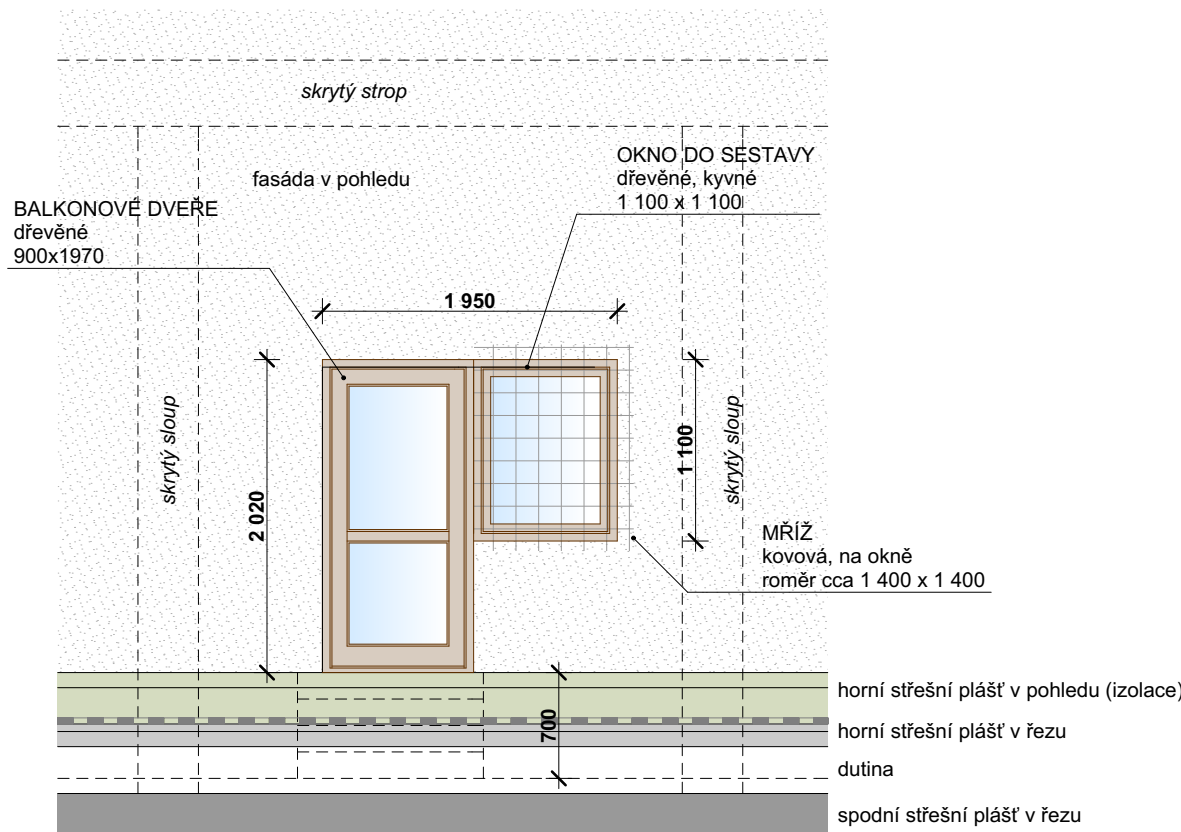
- dřevěné balkonové dveře sloužící jak revizní přístup na střešní rovinu (bourané pláště)
- rozměry dle výkresového schématu

- dřevěné okno v sestavě s balkónovými dveřmi, opatřené ocelovou mříží z exteriéru
- rozměry dle výkresového schématu

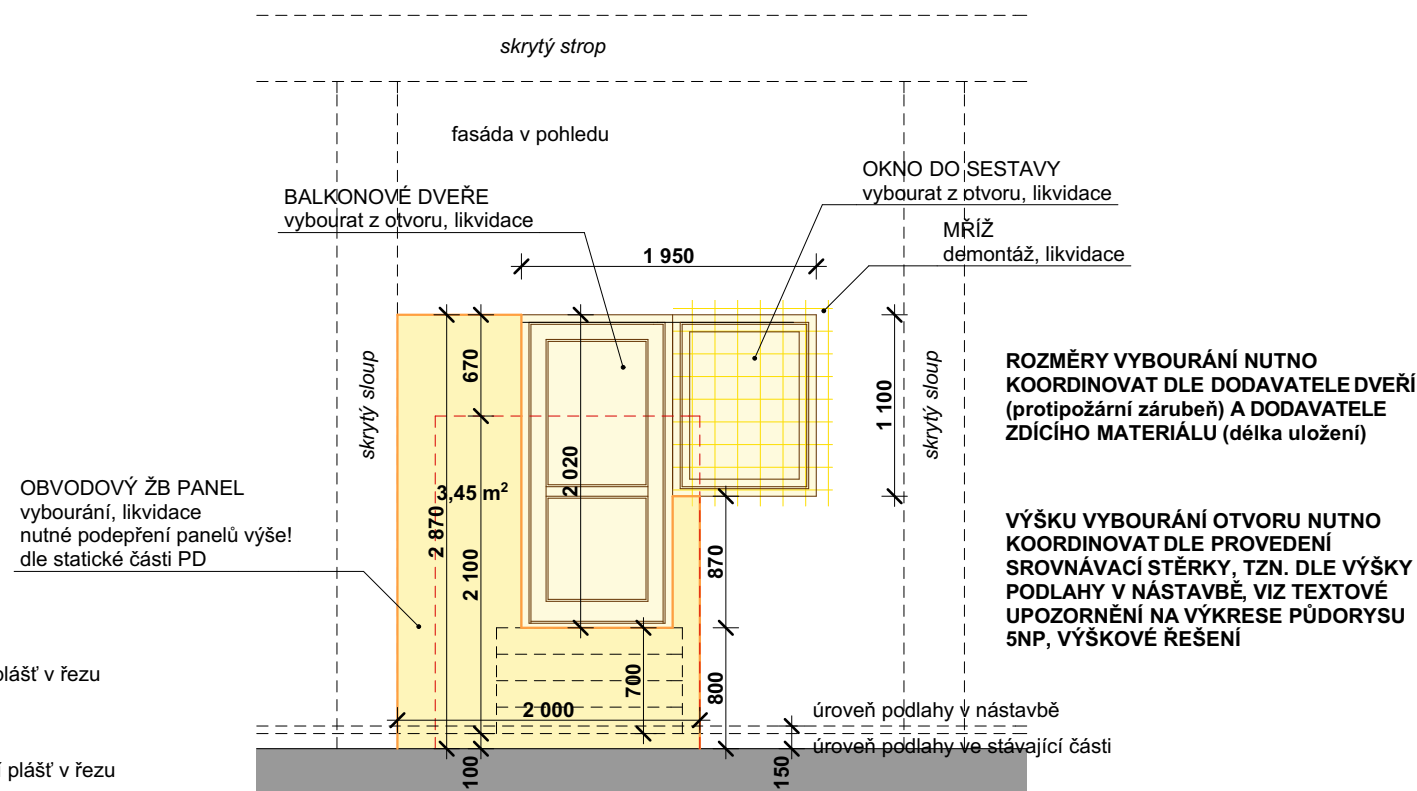
- vybourání může být započato po koordinaci potřebných rozměrů dle dodavatele dveří (rozměry protipožární zárubně) a dodavatele zdivního materiálu (délka uložení překladu)
- před bouráním musí být zjištěno skutečné ukládání obvodových panelů
- v případě potřeby bude přivolán statik a postup bouracích prací bude koordinován se statikem!
- předpokládané rozměry dle schématu

**VÝŠKU VYBOURÁNÍ OTVORU NUTNO  
KOORDINOVAT DLE PROVEDENÍ  
SROVNÁVACÍ STĚRKY, TZN. DLE VÝŠKY  
PODLAHY V NÁSTAVBĚ, VIZ TEXTOVÉ  
POUČENÍ NA VÝKRESE PŮDORYSU  
5NP, VÝŠKOVÉ ŘEŠENÍ**

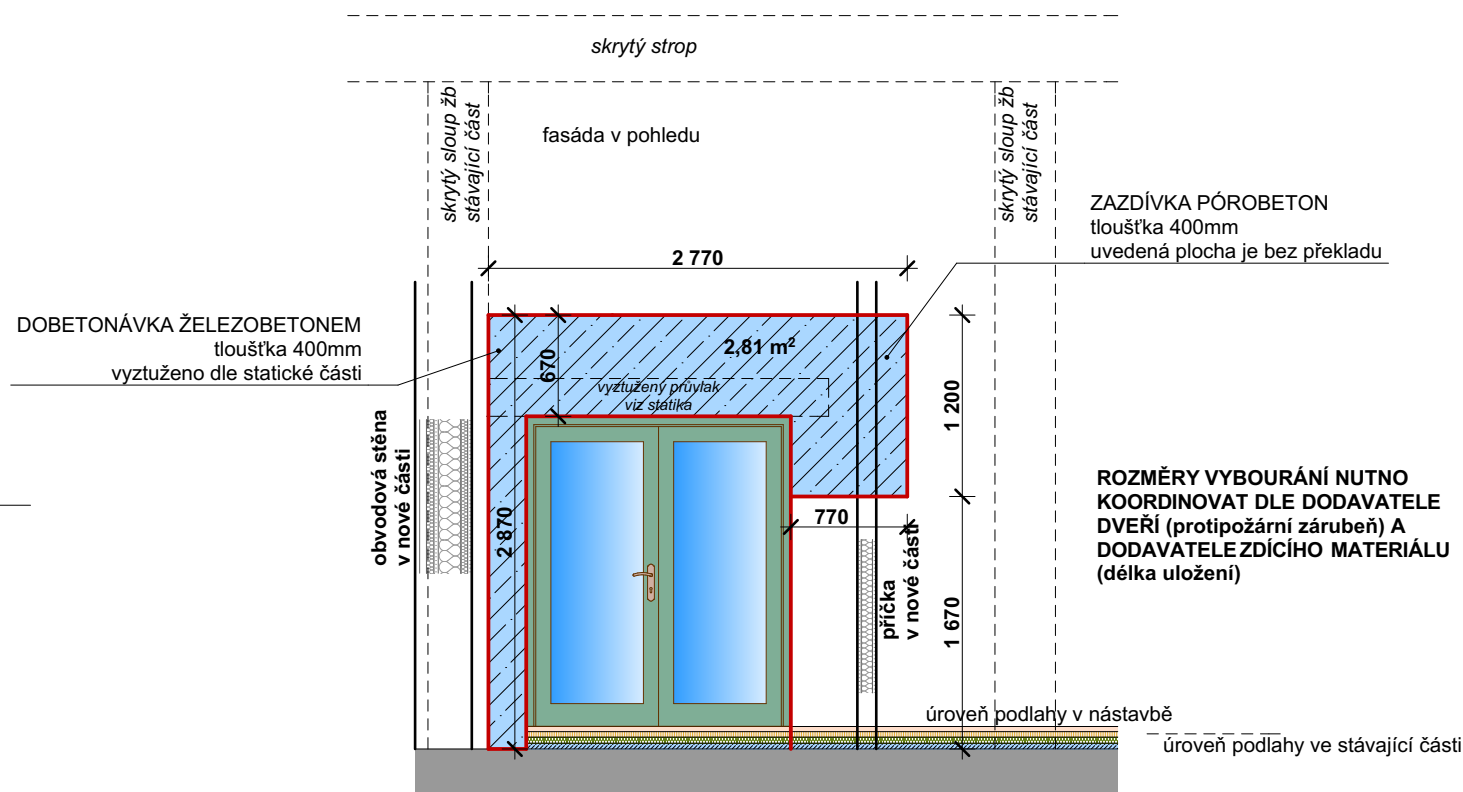
## STÁVAJÍCÍ STAV - POHLED





## BOURACÍ PRÁCE - POHLED



## NOVÝ STAV - ZAZDÍVKY - POHLED



<p>PROJEKTOVÝ POČÁTEK</p> <p><b>0,000 = úroveň 1NP</b></p> <p>POZNÁMKY Vzhledem k charakteru stavebního záměru nestanovena absolutní výšková úroveň</p>	<p>SCHÉMA OBJEKTU</p> <p><b>PAVILON D</b> objekt D3</p> 	<p>ORIENTACE</p> 	<p>AUTORIZACE</p>
---	---	--	-------------------

HLAVNÍ INŽENÝR PROJEKTU	Ing. MIROSLAV POLÁČEK	polacek@statika-dynamika.cz
ZODPOVĚDĚNÝ PROJEKTANT	Ing. FRANTIŠEK HAJDA	info@statika-dynamika.cz
NÁVRH	Ing. ANTONÍN HALLA	halla@statika-dynamika.cz
VYPRACOVAL	Ing. ANTONÍN HALLA	halla@statika-dynamika.cz



architektura • komplexní stavební projekce

W: [www.statika-dynamika.cz](http://www.statika-dynamika.cz) • T: +420 608 267 712

INVESTOR	Krajská zdravotní, a.s.; IČ: 25 488 627, DIČ: CZ25 488 627 Sociální práce 3316/112A, 403 131 Usti nad Labem, Česká republika		
MÍSTO STAVBY	Č. PARCELY	parc.č. 1296/27, budova bez čísla popisného	
	KRAJ	Ústecký	K.Ú.: Bukov (755 096)
OBJEKT	ČLEŇENÍ PD	D.1.1 ARCHITEKTONICKO-STAVEBNÍ ŘEŠENÍ D.1.1.2.3.VÝKRESOVÁ ČÁST - NOVÝ STAV	
<b>SO-01</b>			
OBHRA VÝKRESU	NOVÝ STAV - SCHÉMA ŘEŠENÍ PŘÍSTUPOVÉHO OTVORU - BH5		

AKCE:	<b>REVITALIZACE OBJEKTU D</b>		
KRAJSKÉ ZDRAVOTNÍ a.s. - MASARYKOVÁ NEMOCNICE V ÚSTÍ NAD LABEM, o.z.			
DATUM	8/2016	ZAKÁZKOVÉ ČÍSLO GP	PARE
FORMAT	600 x 480	16 - 128 - 7 - 5.2	
STUPĚN PD	JEDNOSTUPŇOVÁ PROJEKTOVÁ DOKUMENTACE	ČÍSLO VÝKRESU	
	DSJ	1:50	D.1.1.2.3 <b>13</b>